



7^{ème} Comité de Pilotage du site Natura 2000 I25 – FR8201742, 31 janvier 2013



« Marais - Tourbière de l'Herretang »



ORDRE DU JOUR

Temps de réflexion et Tour de table (5' et 20')

Contexte (10')

Bilan 2011-2012 (40')

- Inventaires : libellules, papillons et cartographie des milieux
- En lien avec l'activité agricole

Programmation 2013 (30')

- Plan de gestion hydraulique concerté
- Charte Natura 2000

Questions diverses







Légende

- Site Natura 2000
- Espace Naturel Sensible

141 ha
St Laurent du Pont

64 ha
St Joseph de Rivière

140 m (2cm)

205 ha

Validé par les communes et établissements publics



80 ha d'ENS (Tuilerie + Tourbières de l'Herretang)



Bilan des actions 2011 – 2012, inventaires

Les libellules

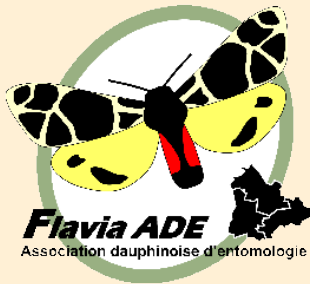


→ 43 espèces dont 25 rive gauche

Population importante avec excellente pérennité (peu d'espèces occasionnelles)

Site des plus remarquables de la région RA

Peu d'espèces remarquables



Les papillons

→ 74 espèces dont 6 espèces remarquables

La flore, les milieux naturels

→ Sur 205 ha, 6,6% sont habitats d'intérêt communautaire soit 13,5ha

→ 7 orchidées et 3 espèces protégées

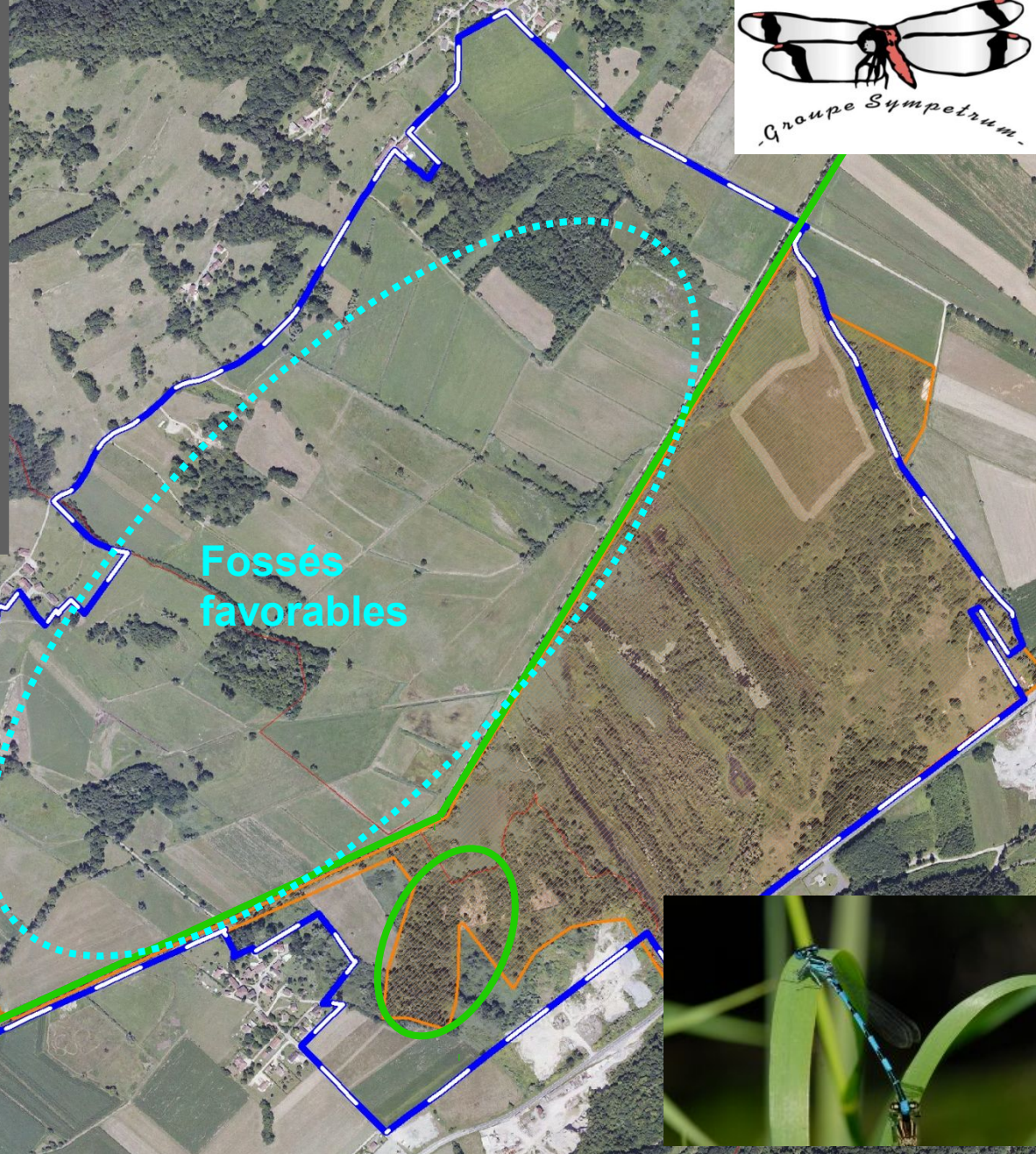


Maintenir la qualité et la quantité d'eau

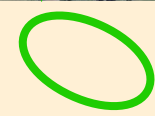
Exporter les produits de fauche laissés en bordure de fossés

Ne pas stocker le fumier ou le lisier, en bord de fossés

Veiller au maintien de la luminosité sur certains fossés (hydrophytes nécessaires aux pontes)



140 m (2cm)



Agrion de Mercure, petite population (10 à 30 ind)



Stabiliser les milieux pour que les espèces s'adaptent

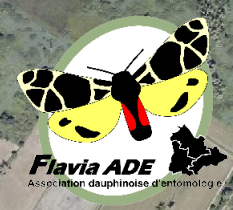
Panaché de milieux

Deux fauches au max par an

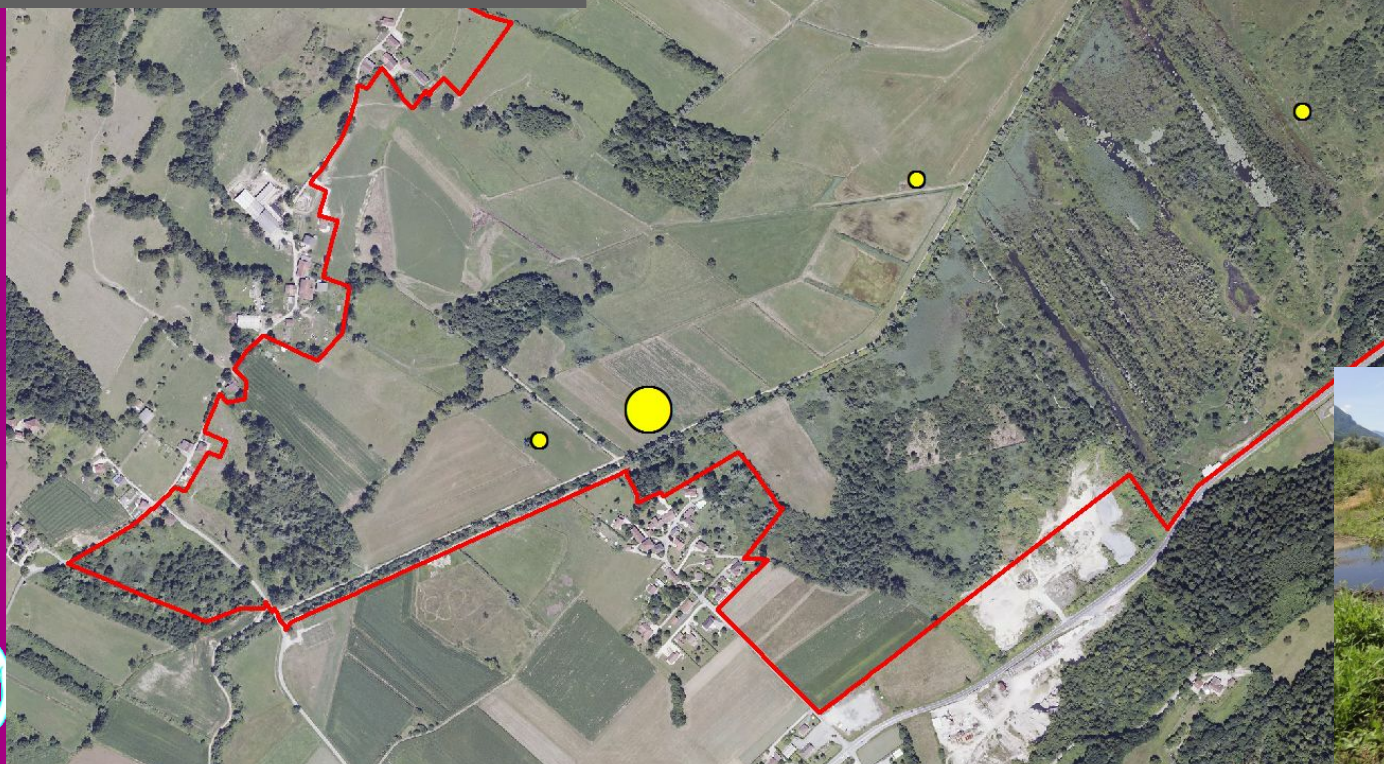
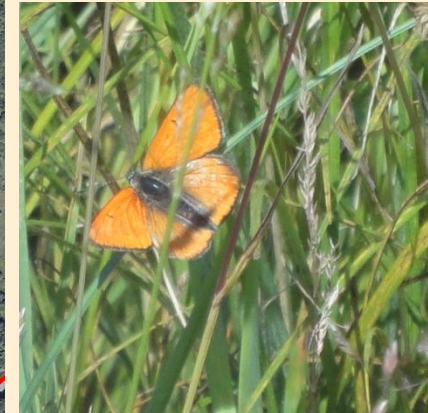
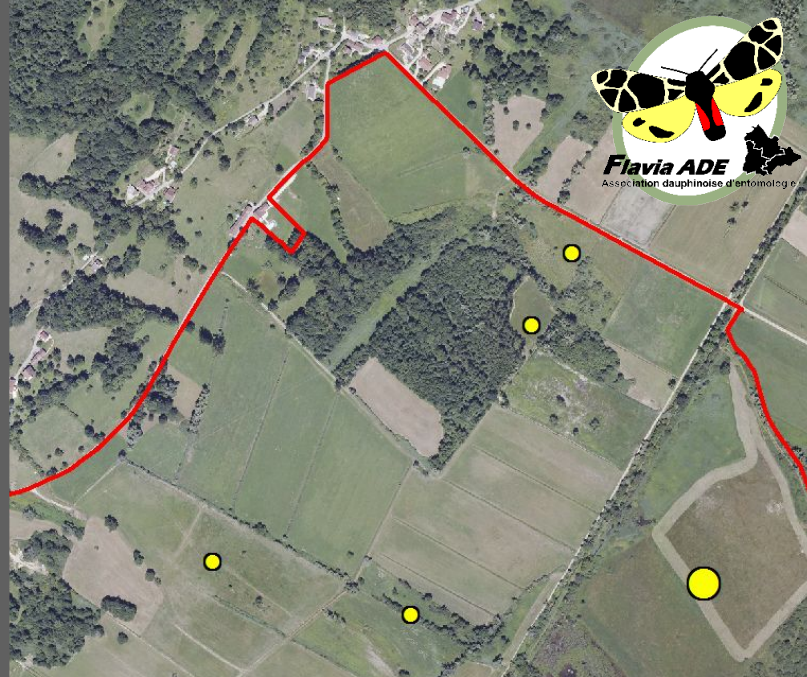
Pas de retournement

Favoriser les milieux fleuris

...Et ce sur 2 parcelles par ex...



● Cuivré des marais, petite population (16 ind) fragmentée



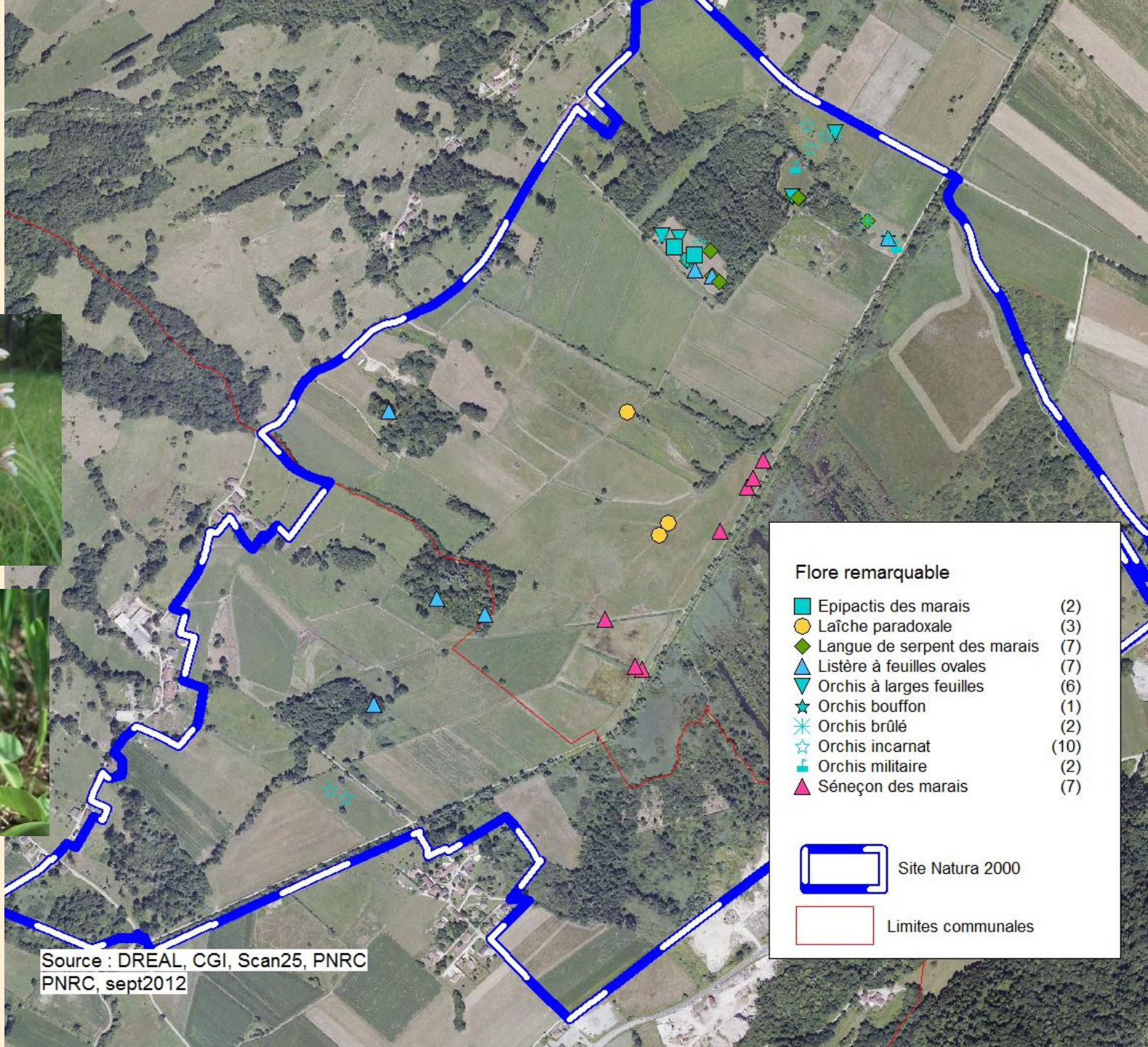
Cuivré des Marais













Milieu de vie : **Rumex** pour la chenille et **plantes à fleur** comme source nectarifère pour 2 générations d'adultes, **milieux herbacés ouverts**, ensoleillés, peu exploités, extensif


Etat de conservation de la population : non satisfaisant, fragmentée (nombreuses fauches et retournement), petites populations se déplacent au gré des rotations de gestion parcellaire, est présent grâce à sa capacité de colonisation et d'adaptation, à l'abondance du Rumex






Flore remarquable

	Epipactis des marais	(2)
	Laïche paradoxale	(3)
	Langue de serpent des marais	(7)
	Listère à feuilles ovales	(7)
	Orchis à larges feuilles	(6)
	Orchis bouffon	(1)
	Orchis brûlé	(2)
	Orchis incarnat	(10)
	Orchis militaire	(2)
	Séneçon des marais	(7)

 Site Natura 2000

 Limites communales

Source : DREAL, CGI, Scan25, PNRC
PNRC, sept2012



140 m (2cm)

- Habitats d'intérêt communautaire
- Gazon amohié des berges et grèves tourbeuses (3130)
 - Végétation immergée en permanence (3140)
 - Tapis flottants de petite lentille d'eau, eaux stagnantes (3150)
 - Prairies saisonnièrement humides de fauche (6410)
 - Prairies humides (6430) de Fenêtre
 - Roselières, phragmitaies (7210)
 - Boisements d'aulne blanc (91E0*)



Conservatoire Botanique National



ALPINES



Conservatoire Botanique National



A L P I N



Bilan des actions 2011 – 2012, l'agriculture

Convention d'animation avec la Chambre d'agriculture (2012 à 2014), rapport

**Etude de cas sur les fossés
des parcelles du Lô (sept2011)**



**3 réunions du Groupe agriculture dont une sur
le terrain (juin 2012), bilan MAEt...**

**Comment croiser les enjeux hydrologique,
agricole et écologique ?**

➡ Plan de gestion hydraulique concerté



Mesures Agro-Environnementales territorialisées (MAEt)

Cartographie des parcelles engagées en MAET au 2 septembre 2009



Programmation 2013

Plan de gestion hydraulique concerté



Objectifs

**Actualiser connaissance hydro
Fonctionnement des exploitations agricoles
Au vu des inventaires réalisés
pour définir entretien des fossés (temps et espace)**

Méthode

**Cahier des charges défini par un comité de suivi (3),
portage Parc**

Marché public

Concertation importante à venir : méthode et outils à définir



Programmation 2013

Charte Natura 2000

250 parcelles cadastrales éligibles

→ Surface moyenne des parcelles < 1 ha



Démarche validée en CP de 2011 :

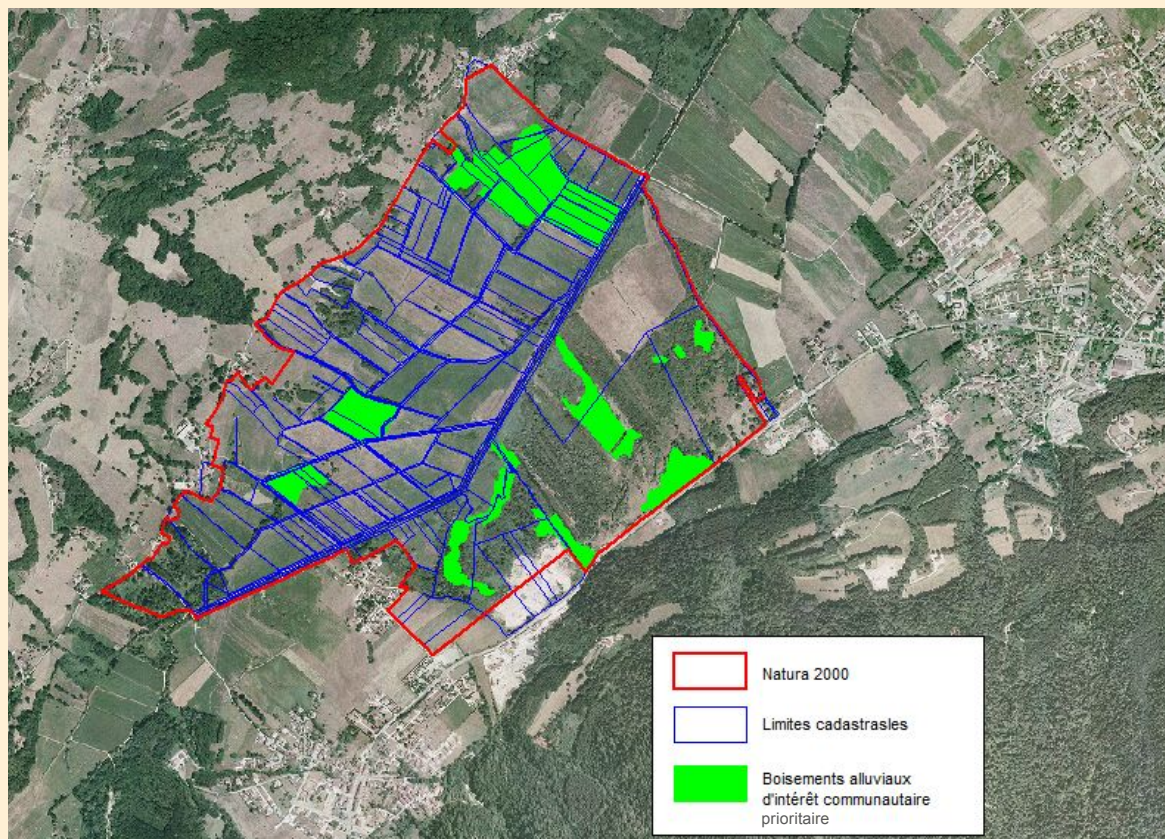
- 1 - **Envoi d'une Lettre type** à tous les propriétaires de boisements à enjeux écologiques
- 2 - **Réunion d'information** à l'attention des propriétaires
(en s'assurant de la présence des propriétaires de grandes surfaces où enjeux écologiques)
- 3 - **Aide individuelle à la contractualisation**
- 4 - **Transmission des demandes** d'exonérations avant fin juin à la DDT



Charte Natura 2000

Stratégie d'animation proposée : Une démarche ciblée

Les boisements alluviaux, habitats d'intérêt communautaire prioritaire



34 parcelles, 91 ha



Programmation 2013

.....

**Préfiguration des nouvelles Mesures Agri-
Environnementales (évaluation, ...) avec les
agriculteurs**

**Animation lors de la journée mondiale des zones
humides (2 février 2014)**

**Participation au suivi amphibiens organisé par
Conservatoire**

Cartographie des espèces invasives

....



Questions diverses

Merci....



Maison du Parc

38380 Saint-Pierre de Chartreuse

Tél. 04 76 88 75 20 - Fax 04 76 88 75 30 Site internet : www.parc-chartreuse.net

Animatrice Natura 2000 : sylvaine.muraz@parc-chartreuse.net / 06 88 41 45 86

