

12^{ème} Comité de Pilotage du site Natura 2000 I25 – FR8201742



©Justine Coulombier

Site Natura 2000 « Marais- tourbières de l'Herrétang », 24 novembre 2016



Ordre du Jour

Contexte + film (10')

Bilan de la première année de mise en oeuvre (20')

Bilan de l'animation 2014-2016 (15')

Evaluation de 8 ans de mise en oeuvre (20')

Programmation de l'actualisation (5')

Questions diverses



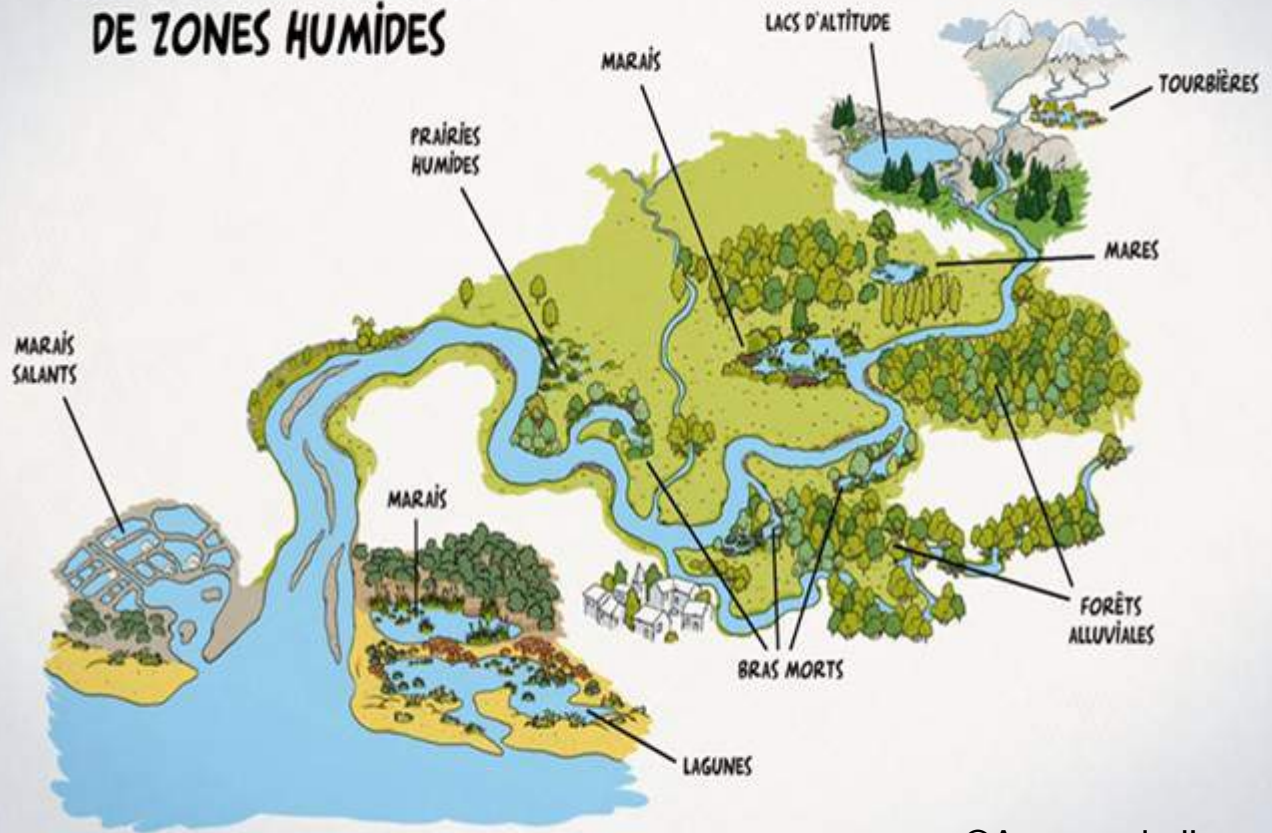
Contexte



©Didier Jungers



UNE GRANDE DIVERSITÉ DE ZONES HUMIDES



©Agence de l'eau



Pourquoi Natura 2000 ?

1979

Directive
« Oiseaux »

Zones de Protection
Spéciale
(ZPS)

1992

Directive
« Habitats-
Faune
Flore »

Liste nationale
des sites
proposés
(pSIC)

Liste des sites
d'importance
communautaire
(SIC)

Zones
Spéciales de
Conservation
(ZSC)

Réseau Natura 2000

31 décembre 1998

16 /11/2012

22/12/2014



- 27 941 sites en Europe , 1750 sites en France



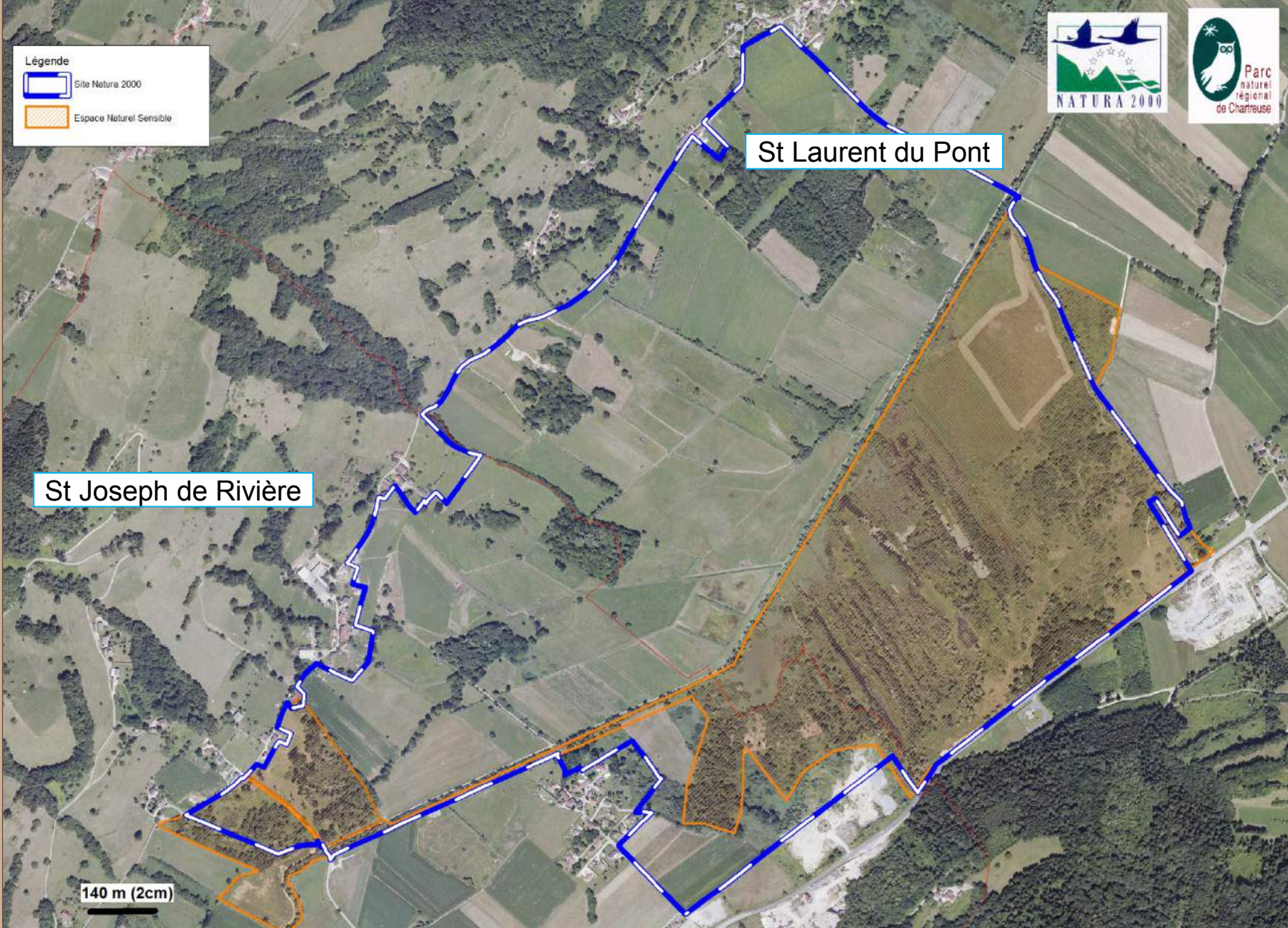
- Une obligation de résultats vis à vis de l'Europe





Légende

-  Site Natura 2000
-  Espace Naturel Sensible



209 ha

Validé par les communes et établissements publics



80 ha d'ENS (Tuilerie + Tourbières de l'Herrétang)



Les enjeux biologiques



©P. Jourde



©Oiseaux.net



©Justine Coulombier



©Justine Coulombier



©G. Delcourt



©D Jungers



©Justine Coulombier



©Sylvaine Muraz



©P. Jourde

Animation Natura 2000

Un comité de pilotage / un Document d'objectif / un animateur

Mesures contractuelles

1- MAEC

En **zone agricole**

Ex: prairie fleurie, retard de fauche...

2- Contrats Natura 2000

Hors zone agricole, pour **tout type de milieux**

Ex: Création de mare, entretien de frênes têtards...

3- Charte Natura 2000

Pour tout type de milieux
Bonnes pratiques

Mesures non contractuelles

1- Animation

Mise en œuvre du Docob, communication, sensibilisation, ...

2- Etudes et suivis scientifiques

Amélioration des connaissances, suivis de la mise en oeuvre

3- Mesures réglementaires

Evaluation d'incidences



Bilan de la première année de mise en œuvre du PGHC



Rappels et objectifs

- Maintien de la biodiversité
- Souhait des agriculteurs d'entretenir les fossés
- Problématique d'inondation + engorgements aval



Plan de gestion hydraulique concerté



- Entretien des pièges à graviers et engorgements possible chaque année

- Fauche tardive 1 fois par an max (1 m de part et d'autre du fossé)

- Curage vieux fonds-vieux bords entre le 15/08 et le 15/10

Zone sensible : tous les 5 ans avec export des résidus. Profondeur max 0,8m

Hors Zone sensible : possible tous les ans – profondeur max 1m

Intervention possible en 2016

Répartition :

Agriculteurs :

-dans leurs îlots

Collectivités :

-bords de chemins

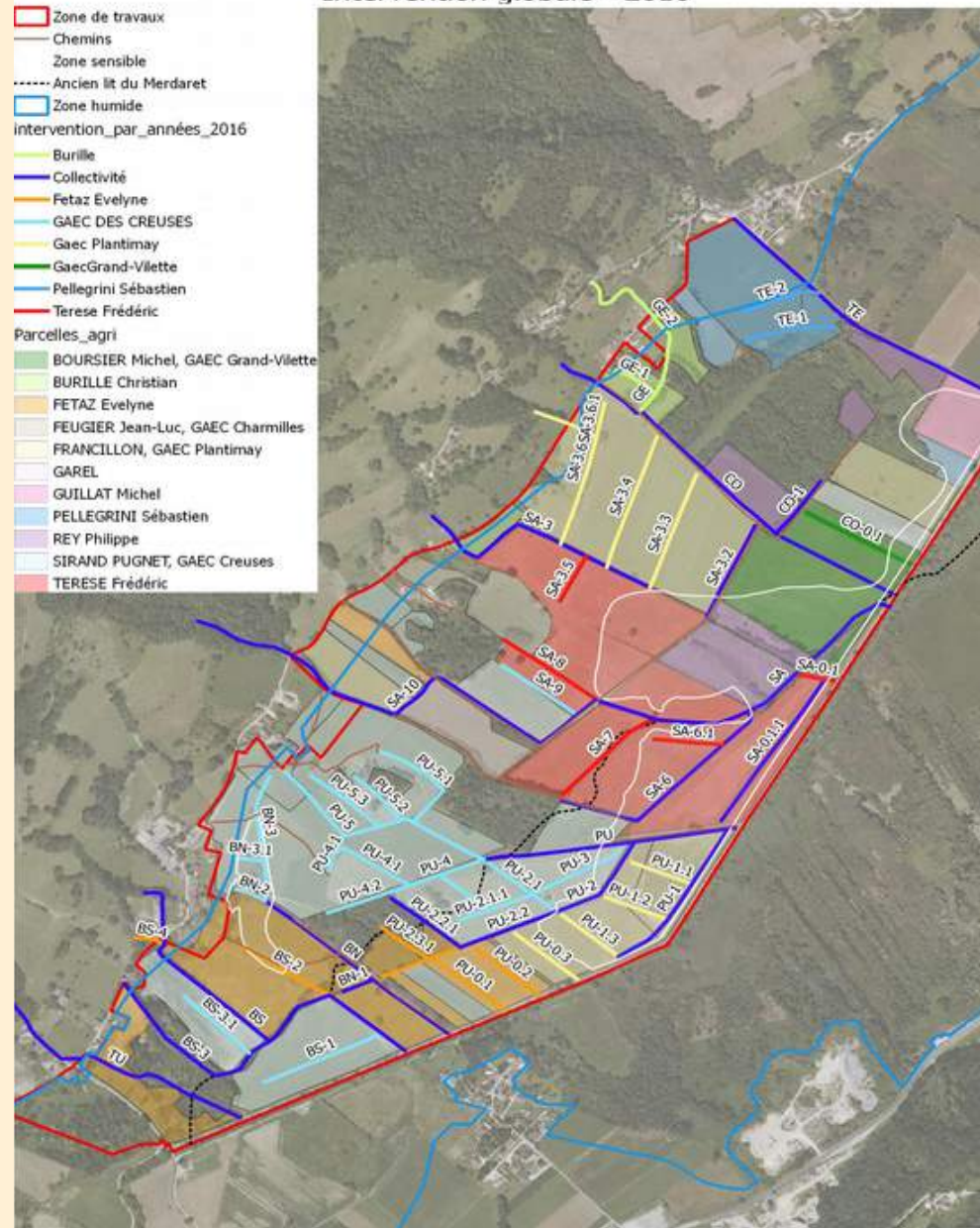
-entre les îlots

-fossés majeurs

-plage de dépôts

-engorgements aval

Intervention globale - 2016



Travaux du SIVG

Curage des pièges à graviers :

Les Terpends aval



Avant curage

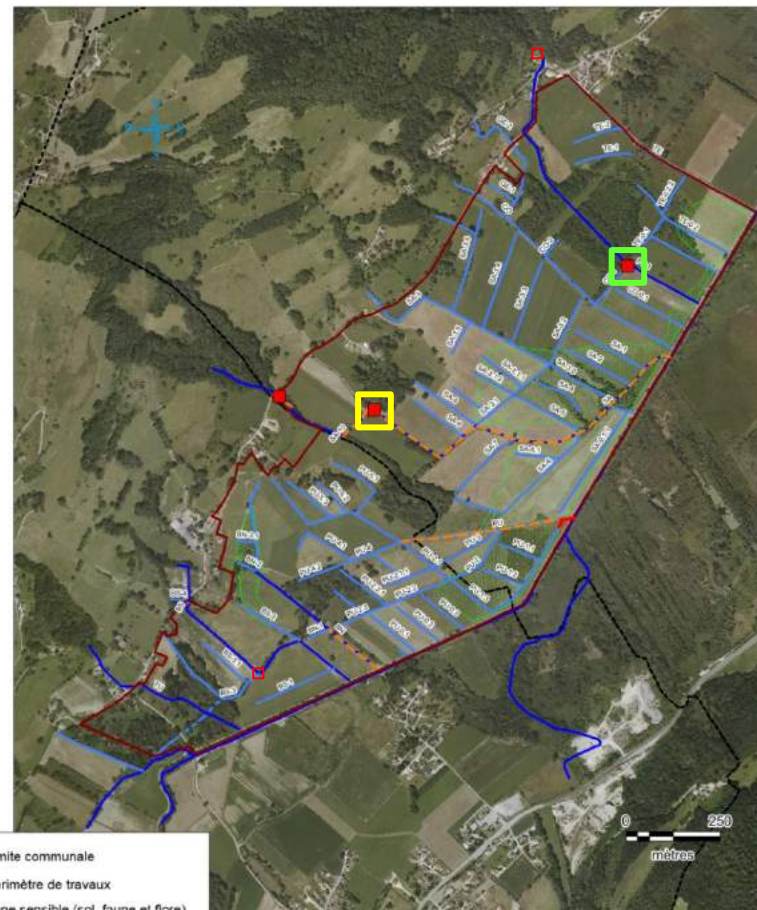
Après curage

Les Satres amont et aval



Avant curage

Après curage



LEGENDE

- Limite communale
 - Périmètre de travaux
 - Zone sensible (sol, faune et flore)
- TYPOLOGIE DES TRAVAUX**
- Curage des pièges à sédiments
 - Curage et entretien de la végétation
 - Curage des engorgements
- RESEAU HYDROGRAPHIQUE**
- Cours d'eau
 - Fossé
 - Drain

Copyright IGN 2011 - PNR de Chartreuse - Conseil Départemental de l'Isère



Travaux du SIVG

Entretien des ruisseaux :

Bouvières Nord

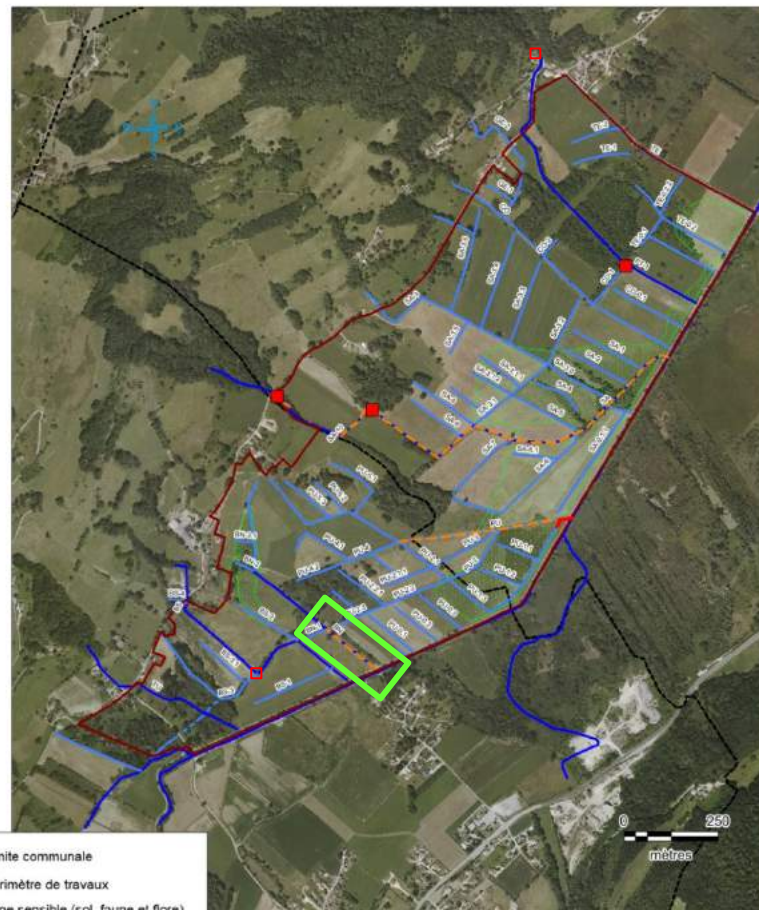


Avant entretien

Après entretien

- Broyage et export des végétaux

➤ **Ecoulement rétabli sans curage**



LEGENDE

	Limite communale
	Périmètre de travaux
	Zone sensible (sol, faune et flore)
TYPLOGIE DES TRAVAUX	
	Curage des pièges à sédiments
	Curage et entretien de la végétation
	Curage des engorgements
RESEAU HYDROGRAPHIQUE	
	Cours d'eau
	Fossé
	Drain

Copyright IGN 2011 - PNR de Chartreuse - Conseil Départemental de l'Isère



Travaux du SIVG

Entretien des fossés :

Pugnet

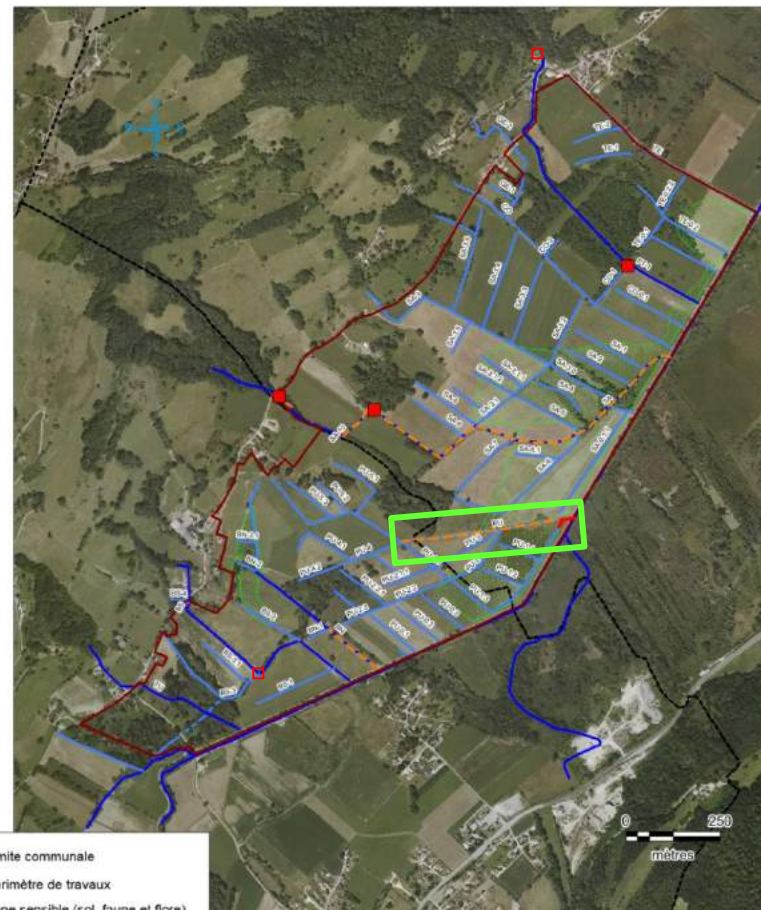


Avant curage

Après curage

- Broyage et export des végétaux
- Curage du bouchon vaseux aval
- 1 spot de renouée à traiter ?

➤ **Ecoulement dépendant du niveau de l'Herretang**



LEGENDE

	Limite communale
	Périmètre de travaux
	Zone sensible (sol, faune et flore)
TYPOLOGIE DES TRAVAUX	
	Curage des pièges à sédiments
	Curage et entretien de la végétation
	Curage des engorgements
RESEAU HYDROGRAPHIQUE	
	Cours d'eau
	Fossé
	Drain

Copyright IGN 2011 - PNR de Chartreuse - Conseil Départemental de l'Isère



Travaux du SIVG

Entretien des ruisseaux :

Satres amont



Avant curage

Après curage

- Broyage et export des végétaux
- Curage / Reprofilage (lit obstrué)
- 2 buses débouchées
- 1 spot de renouée à traiter

➤ **Ecoulement rétabli**



LEGENDE

	Limite communale
	Périmètre de travaux
	Zone sensible (sol, faune et flore)
TYPOLOGIE DES TRAVAUX	
	Curage des pièges à sédiments
	Curage et entretien de la végétation
	Curage des engorgements
RESEAU HYDROGRAPHIQUE	
	Cours d'eau
	Fossé
	Drain

Copyright IGN 2011 - PNR de Chartreuse - Conseil Départemental de l'Isère

Travaux du SIVG

Entretien des ruisseaux :

Satres aval



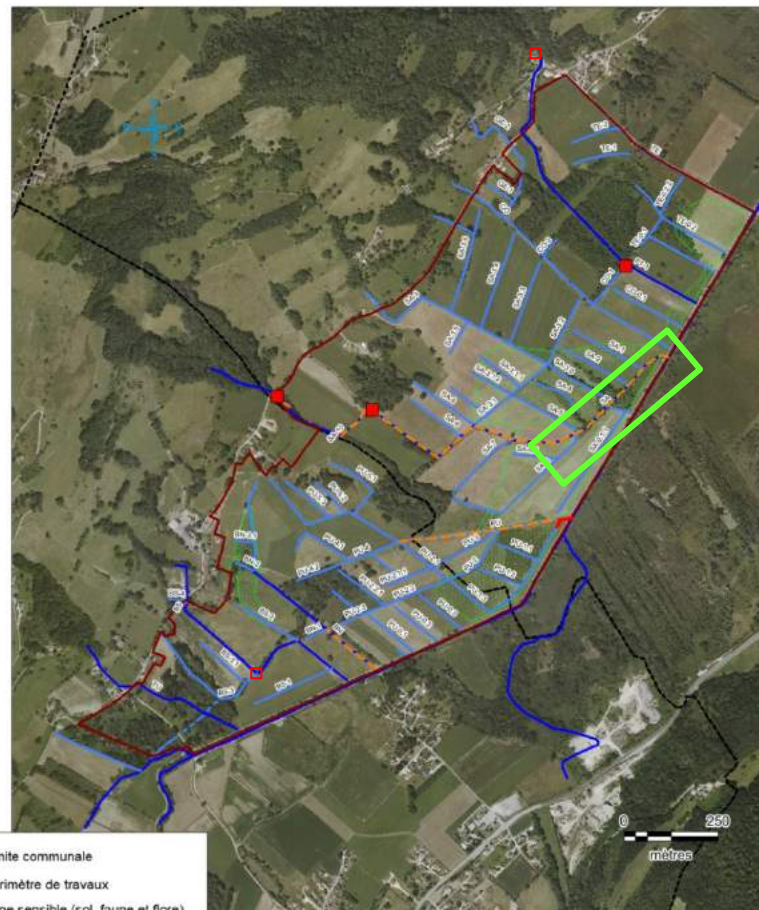
Avant entretien

Après entretien

- Broyage et export des végétaux

NB : Coupe importante de la ripisylve hors travaux du SIVG

➤ **Ecoulement dépendant du niveau de l'Herretang**



LEGENDE

	Limite communale
	Périmètre de travaux
	Zone sensible (sol, faune et flore)
TYPOLOGIE DES TRAVAUX	
	Curage des pièges à sédiments
	Curage et entretien de la végétation
	Curage des engorgements
RESEAU HYDROGRAPHIQUE	
	Cours d'eau
	Fossé
	Drain

Copyright IGN 2011 - PNR de Chartreuse - Conseil Départemental de l'Isère



Travaux agriculteurs

Entretien des fossés :

Satres



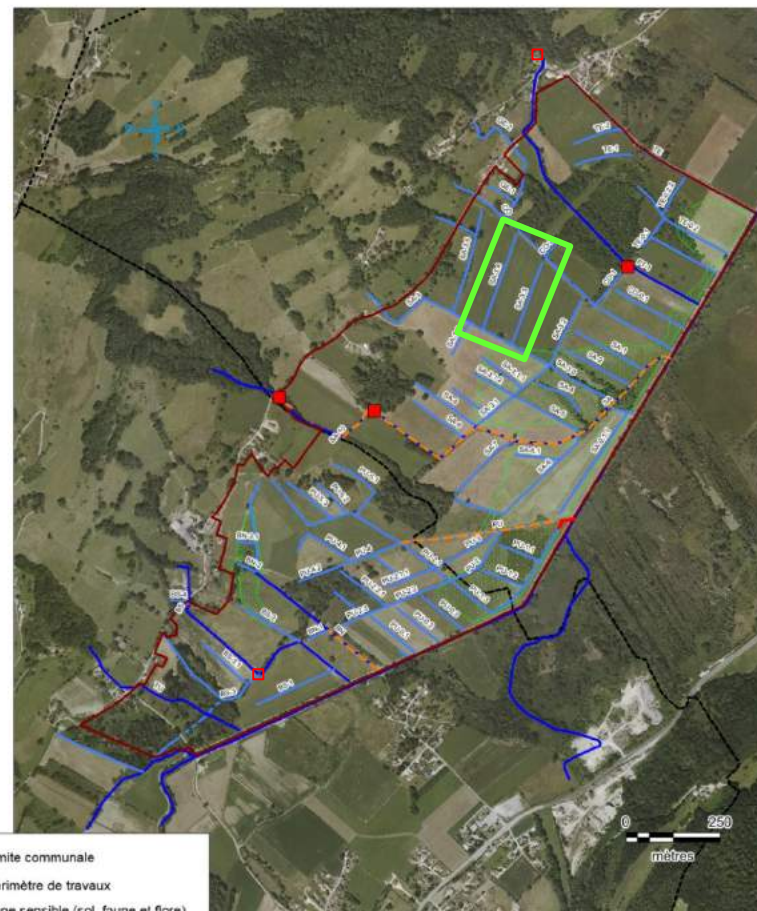
Avant curage

Après curage

- Curage dans l'îlot agricole
- Cahier des charges respecté

➤ Préconisations :

- Conserver des arbres refuge
- Remplacer le brûlage des rémanents par du broyage



LEGENDE

	Limite communale
	Périmètre de travaux
	Zone sensible (sol, faune et flore)
TYPLOGIE DES TRAVAUX	
	Curage des pièges à sédiments
	Curage et entretien de la végétation
	Curage des engorgements
RESEAU HYDROGRAPHIQUE	
	Cours d'eau
	Fossé
	Drain

Copyright IGN 2011 - PNR de Chartreuse - Conseil Départemental de l'Isère

Bilan des travaux 2016



Collectivités :

- 1800 mètres de cours d'eau entretenus
(dans un délai contraint entre le 3/10 et le 21/10)
- Une prestation satisfaisante de l'entreprise
- Des adaptations entre le diagnostic et la réalité
(renouée non identifiée, lit comblé, plages de dépôt archaïques, buses colmatées...)
- Des inquiétudes des agriculteurs sur les profondeurs de curage



Agriculteurs :

- Seul un agriculteur a entretenu une partie de ses fossés
- Une coupe à blanc de la ripisylve sur le Satres aval
- Fauche tardive unique le long des fossés non généralisée
- Peu d'export des végétaux broyés dans les fossés, accélérant leur colmatage

Satres aval

Bilan sur l'évolution du site

Des travaux hydrauliques favorables à :

- un entretien des milieux ouverts (Cuivré des marais)
- une amélioration des écoulements (Agrion de mercure)
- une lutte contre les invasives (traitement de foyers de Renouée)

Mais :

- un risque d'intensification des pratiques
- une érosion de la biodiversité
- des travaux onéreux pour la collectivité

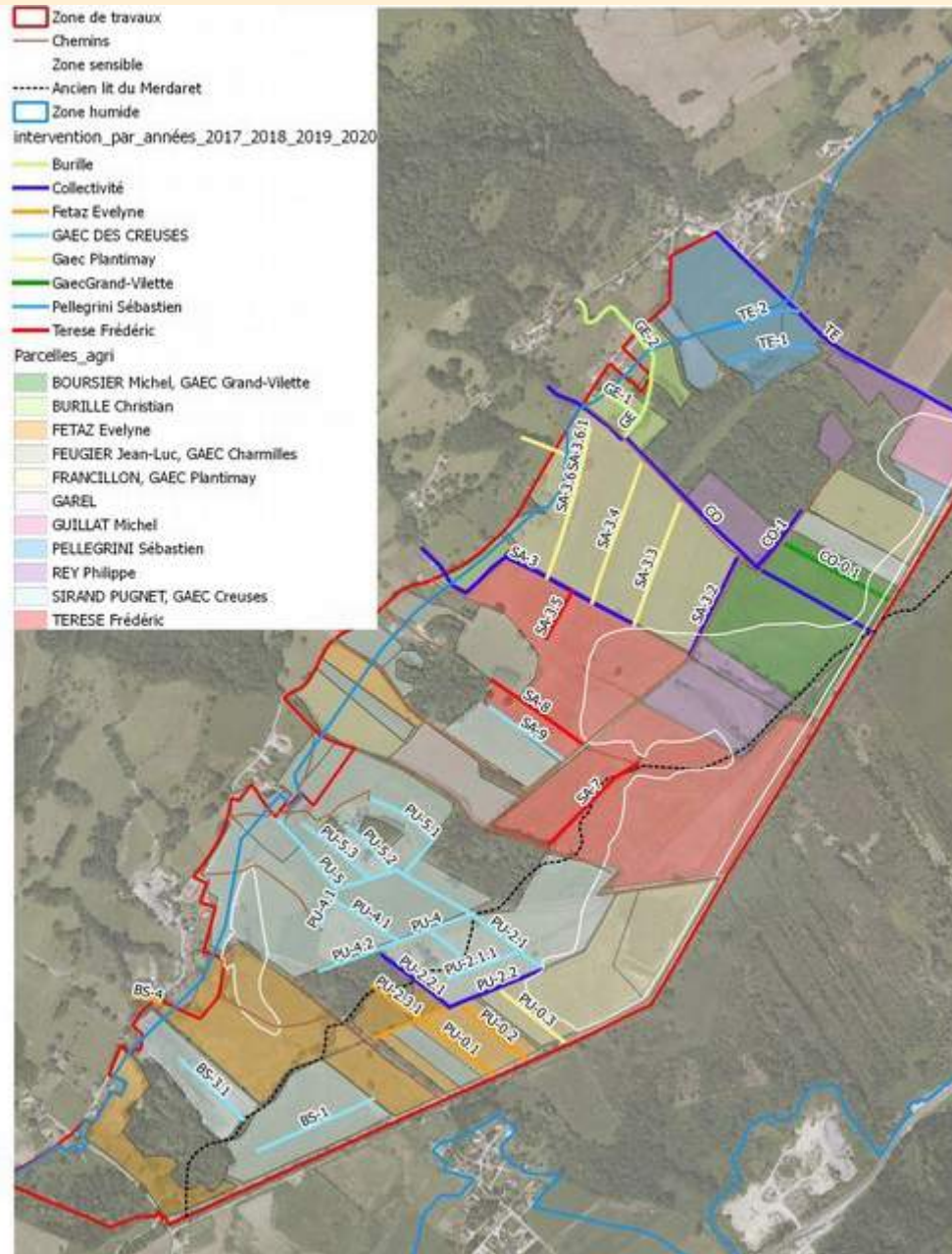
=> Quelle(s) solution(s) ?

Idées :

- réaménagement des plages de dépôts, actuellement peu efficaces ?
- fauche et nettoyage des fossés plutôt que curage. Ex : Bouvier ?
- restauration d'espaces de débordement sans enjeux économique.
Ex : zone boisée sur le ruisseau des Terpends... ?



Programmation 2017 : collectivité + agriculteurs



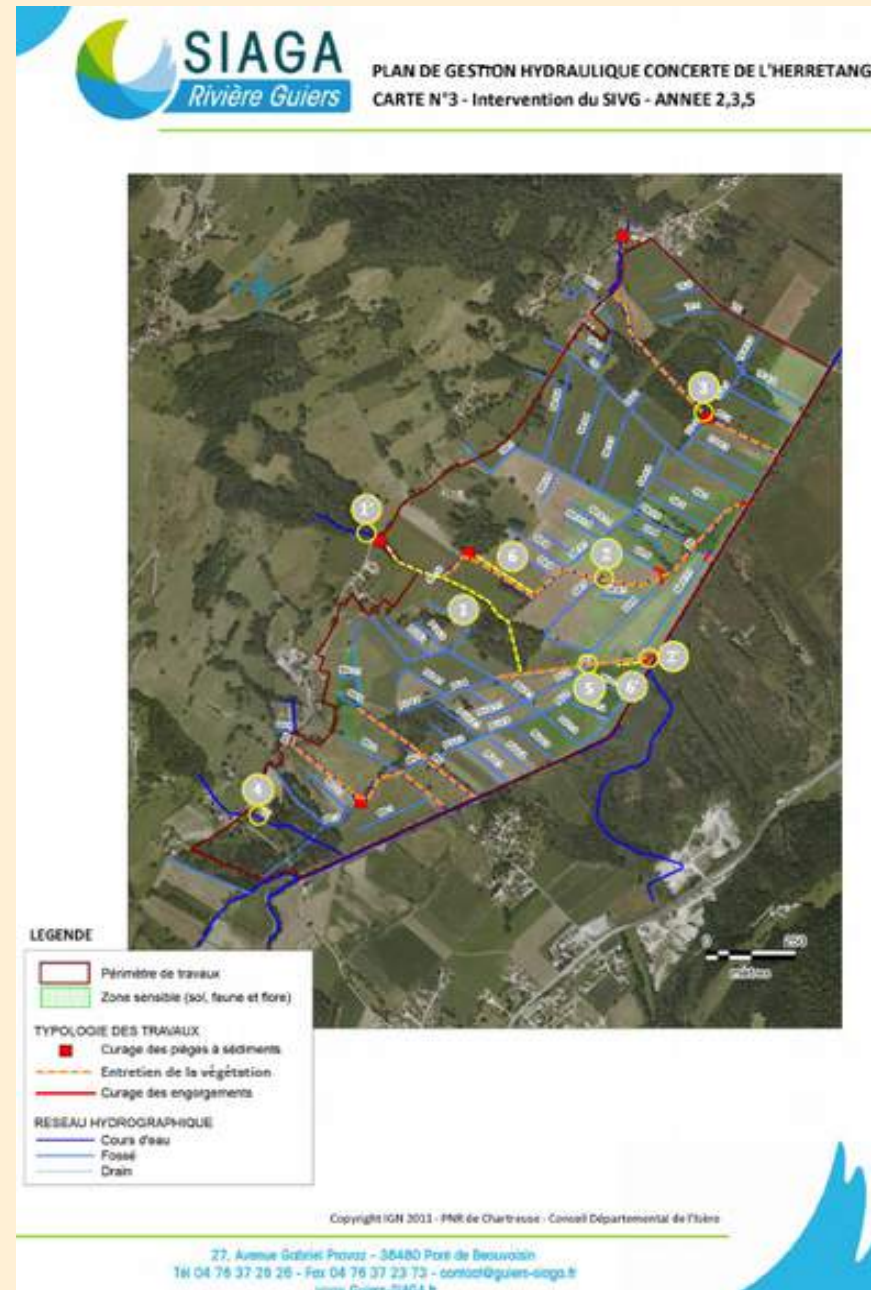
Travaux 2017 : SIVG


Inscrit au PGHC :

- Entretien des plages de dépôt
- Curage des engorgements

A étudier (budget) :

- Lutte contre la Renouée (2 et 2')
- Curage de la plage de dépôt des Tuileries (4)
- Travaux sur les plages de dépôt des Satres et Terpends (1' et 3)
- Restauration du lit originel des Satres (1) > **foncier privé**
- Suppression de la buse du Pugnet (5)
> **Impact hydraulique très limité**
- Export des matériaux (6')
- Epandage de matériaux (6)
- Entretien de végétation (pointillés orange)
- Entretien si besoin des fossés SA5, SA3.6, CO1





Survol de l'ENS des tourbières de l'Herretang - 17/11/2016

©SIAGA



Bilan de l'animation 2014-2016



Animation

- Montage du PAEC
- 1er contrat MAEC en 2016 :
31 ha engagés en H09

**Possibilité de contractualiser
en 2017**



H09	Mise en place d'un plan de gestion pastoral	75,44 €
H03 + H06	Absence de fertilisation couplée à un retard de fauche pour l'avifaune, les espèces et habitats <u>d'IC</u>	189,73 €
H07	Maintenir voire favoriser le développement d'une flore remarquable en privilégiant des pratiques extensives	66,01 €
Couvert 06	Conversion de terre pour retrouver de la surface en herbe	287,25 €
<u>Linea 03</u>	Entretien de <u>ripisylves</u> pour la continuité écologique (ml)	1,50 €



Animation

- Finalisation du Plan de gestion hydraulique concerté et début de mise en œuvre
- Réunion de terrain avec les agriculteurs et conseils
- Contact avec GRTgaz concernant l'entretien de la canalisation
- Suivi du PLUi de la Communauté de Commune

- Suivi des actions mises en œuvre dans l'ENS

Traitement des nouveaux foyers de Renouée

Suivi avifaune – 70 espèces

Suivi odonates

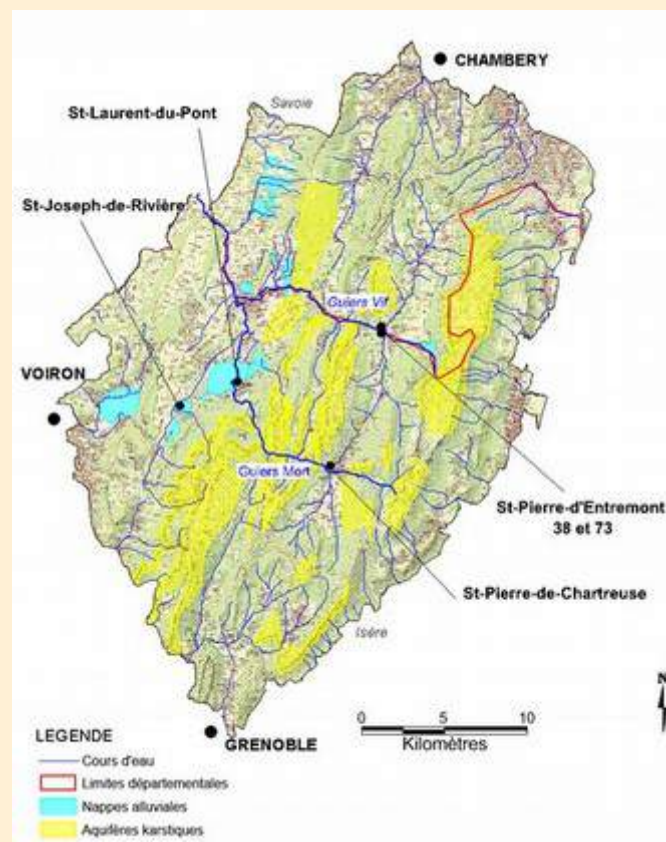
Projet de plateforme d'accueil sur caillebotis

Début du chantier de la Tuilerie



Veille environnementale

- Suivi du dossier Botta : remblais toujours présents et activité de concassage constatée
- Veille sur le projet de véloroute
- Veille sur les niveaux d'eau (et lien avec la CAPV)



Suivis scientifiques et techniques

- Mise en place d'un suivi photographique du site



Libellule – état des lieux 2015

43 espèces dont 25 observées en rive gauche 2015

Population importante avec excellente pérennité (peu d'espèces occasionnelles)

Site des plus remarquables de la région RA

Une diversité enrichie par l'ENS

Seules 2 espèces remarquables

Nom latin du taxon avec descripteur	Nom commun	Monde	France	Rhône-Alpes	Isère
<i>Coenagrion mercuriale</i> (Charpentier, 1840)	Agrion de Mercure	NT	NT	LC	LC
<i>Coenagrion pulchellum</i> (Vander Linden, 1825)	Agrion joli		NT	EN	EN

Espèces patrimoniales contactées en 2015



©G. Delcourt



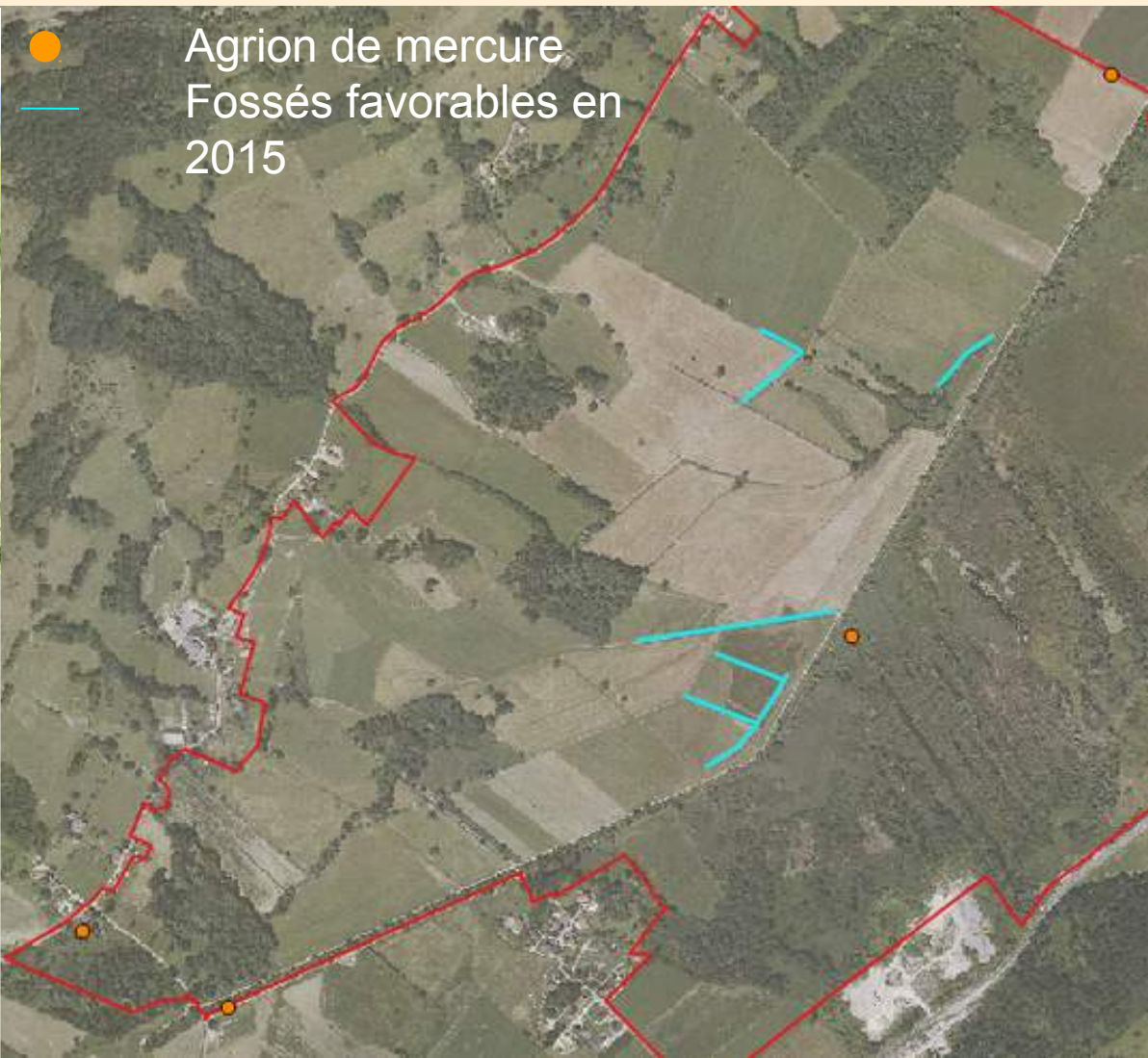
©G. Delcourt

Libellule – état des lieux 2015

Etat des lieux – Agrion de Mercure

Milieu de vie dégradé et soumis à un régime hydrique défavorable (assèchement)

Population fragile (seuls 4 mâles observés) et reproduction incertaine en rive gauche

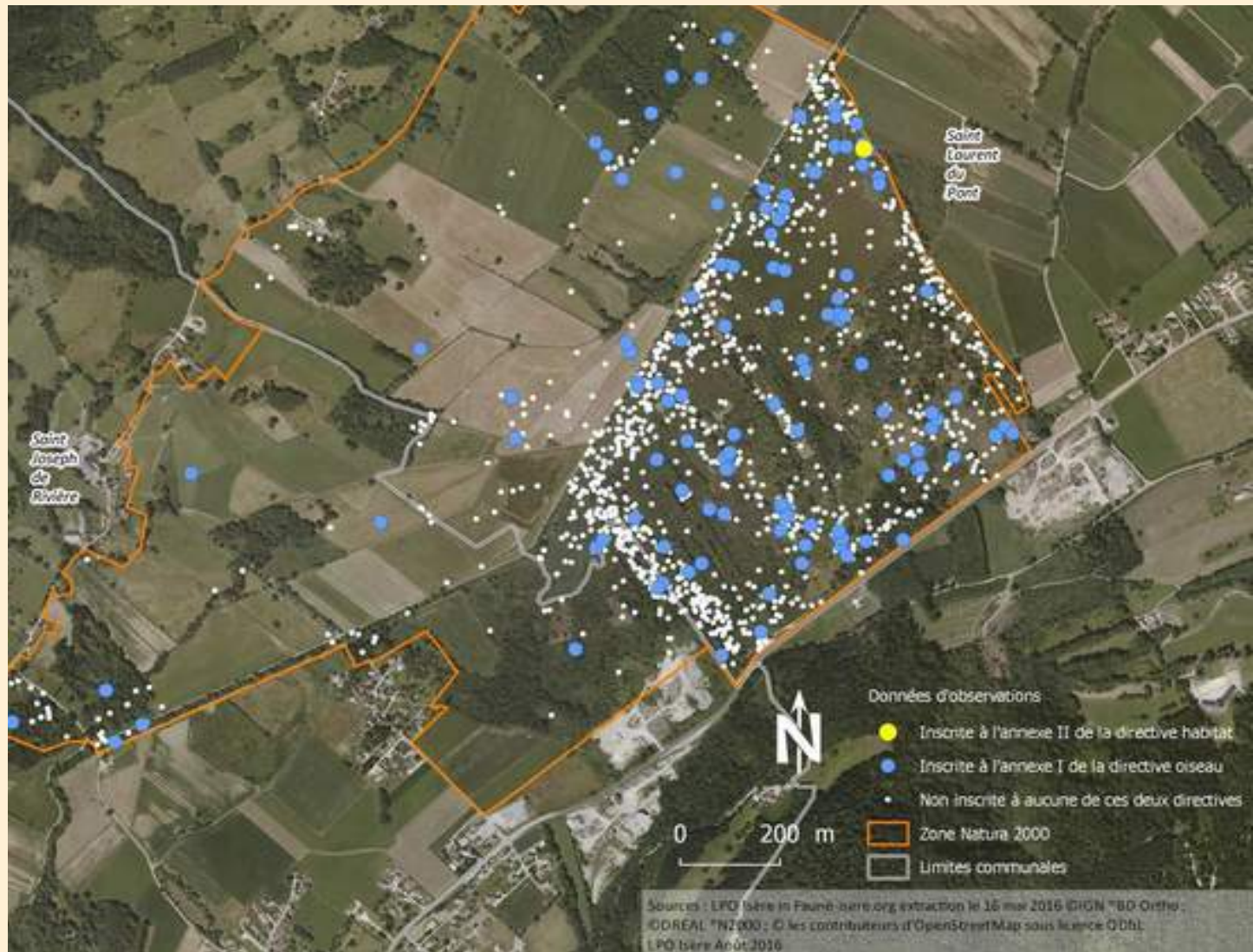


→ Conseils de gestion

- Faucher les roseaux en rive sud
- Exporter les produits de fauche hors des cours d'eau/fossés
- Maintenir la qualité et la quantité d'eau
- Ne pas stocker le fumier ou le lisier, en bord de fossés

Mammifères et oiseaux

21 espèces d'oiseaux inféodées aux zones humides – directive Oiseaux
1 chauve-souris - Directive 2 : le Minioptère de Schreibers

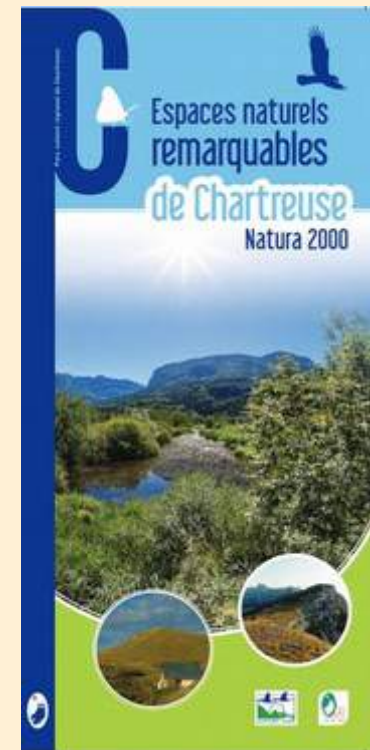


Information, communication, sensibilisation

- Création d'un site web dédié à Natura 2000

<http://chartreuse.n2000.fr>

- Création d'un dépliant
- Création d'une fiche pédagogique PNR + ENS
- Animation dans le cadre de la fête de la nature



Evaluation de 8 ans de mise en oeuvre



Suivis scientifiques et techniques

- mise à jour de la cartographie des habitats en 2012 – CBNA

Habitats d'intérêt communautaire	Code N2000	Etat de conservation sur le site	Enjeu	Surface en 2007	Surface en 2012
Gazons des berges tourbeuses	3130	défavorable	fort	1,06	0,66
Eaux oligo-mésotrophes calcaires à végétation benthique à Characées	3140	favorable	modéré	0,18	0,21
Tapis flottants de petite Lentille d'eau	3150	défavorable	modéré	-	0,08
Mares à utriculaires	3160	défavorable	fort	-	Nc
Prairies à Molinie	6410	défavorable	fort	11,30	4,6
Mégaphorbiaies riveraines à Pétasites	6430	Très défavorable	modéré	1,07	3,33
Prairies de fauche	6511	défavorable	modéré	-	1,51
Roselières à marisque	7210*	défavorable	fort	1,09	0,13
Tourbière basse à Laiche de Daval	7230			1,21	-
Bois alluviaux des ruisselets et sources	91E0*	Très défavorable	fort	13,19	0,09
Bois alluviaux des rivières à eaux lentes, prairies à molinie et rivières sèches	91E0x6410			4,25	-
TOTAL				33	10,61

- inventaire lépidoptère - 2012

=> état de conservation du Cuivré des marais non satisfaisant

- inventaire odonates – 2015

- PGHC

- données bibliographiques LPO – 2016

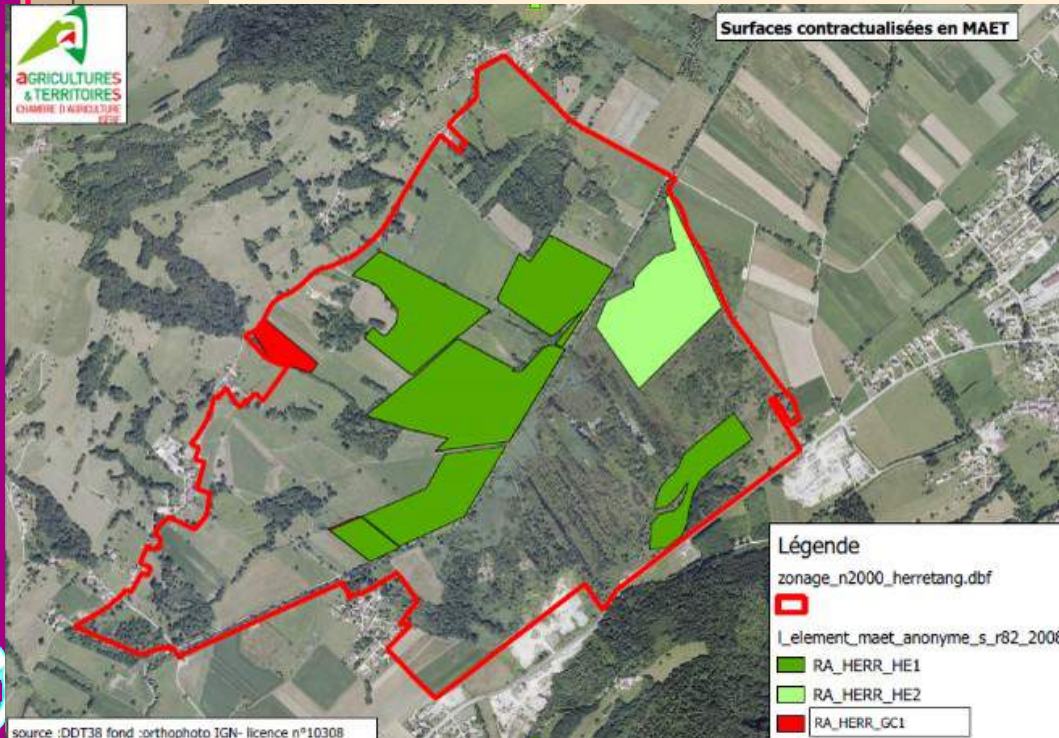
+ actions menées dans l'ENS dans le cadre du PPI



Mise en œuvre de la contractualisation

- MAET : 4 agriculteurs engagés sur 44 ha (43000€)
- MAEC : 31 ha engagés

=> Outil MAEC questionnable sur sa vocation à maintenir voire restaurer les habitats et les espèces d'intérêt communautaire



=> Limites techniques : intrants, prairies semées, fauche précoce

=> Constat : disparition de prairie à Molinie

=> Présence de nombreuses prairies artificielles « non éligibles »

=> Limites économiques : autosuffisance en fourrage...(AOC St Marcellin)

Mise en œuvre de la contractualisation

- zéro contrat Natura 2000

=> Parcellaire majoritairement agricole, seule possibilité sur les zones non agricoles

=> contrats non prioritaires dans l'ENS

=> Possibilité à étudier sur les zones boisées, récréation de mare, ...

- zéro charte Natura 2000

=> problématique sur l'exonération de la TFNB

=> dispositif en stand-by : les services de l'État n'incitent pas à l'animation de la charte Natura 2000

=> Outils contractuels qui semblent inadaptés pour maintenir voire restaurer les habitats et espèces d'intérêt communautaire



Actions réalisées dans l'ENS

Instance de pilotage: Comité de site annuel (20 juin 2016)



Document de référence :

Plan de préservation et d'interprétation 2013 – 2022



Types d'actions menées :

- **gestion du fonctionnement hydraulique** (seuils, maintien des niveaux d'eau ...)
- **gestion de la végétation** (pâturage, arbres « têtard »...)
- **et des espèces** (entretien du passage à petite faune...)
- **évaluation des actions de gestion menées** (suivis)
- **complément des connaissances naturalistes** (odonates...)
- **maintien de la fréquentation et ouverture au public**
- **préservation du patrimoine culturel**



Bilan de l'animation

=> des objectifs en adéquation avec les enjeux.

=> majorité des actions engagées

=> des résultats sur les milieux et les espèces non satisfaisants en dehors de l'ENS : sous-contractualisation (contexte économique) et des outils inadaptés

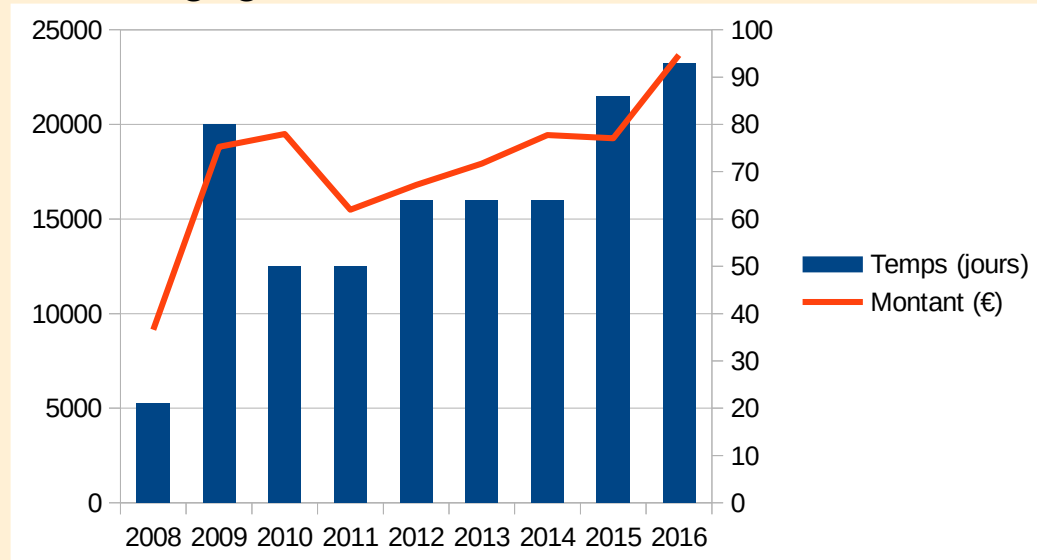
=> évaluation détaillée sur demande

Sous-objectif	N°	Intitulé de l'action	Etat
Qualité de l'eau			
Entretien et suivi du réseau hydrographique	1QUAL11	Entretien du fossé nord et de son exutoire	■
	1QUAL12	Entretien des fossés de la rive gauche	■
	1QUAL13	Pose de piézomètres	■
	1QUAL14	Suivi hydrologique	■
	1QUAL15	Analyses physico-chimiques	■
Lutte contre les pollutions	1QUAL21	Limiter les pollutions agricoles diffuses	■
	1QUAL22	Limiter les pollutions non agricoles diffuses	■
Maintenir et restaurer la zone humide, favoriser la biodiversité			
Gestion conservatoire de la tourbière de l'Herrétang	2MAIN11	Mise en défens avec pâturage occasionnel	■
	2MAIN12	Entretien de la grande prairie	■
	2MAIN13	Création de points d'eau pour le bétail	■
	2MAIN14	Extension de la prairie de pâture	■
	2MAIN15	Suivi du pâturage et élaboration d'un guide de conduite	■
	2MAIN16	Suivi des prairies par transects	■
Restauration des prairies humides	2MAIN21	Ouverture d'une parcelle fortement embroussaillée	■
	2MAIN22	Gestion contraignante des milieux remarquables	■
	2MAIN23	Restauration de la prairie humide et pâture	■
	2MAIN24	Réalisation d'un plan de gestion	■
	2MAIN25	Utilisation tardive de la parcelle sur milieux remarquables	■
Maintien et restauration des boisements	2MAIN31	Identification et sensibilisation des propriétaires	■
	2MAIN32	Réalisation de diagnostic des habitats boisés	■
	2MAIN33	Choix de gestion	■
	2MAIN34	Protection des boisements dans les docs d'urbanisme	■
Protection du site (urbanisme)	2MAIN41	Maintien de la vocation naturelle et agricole du site	■
Approfondir la connaissance et suivi des habitats et espèces d'intérêt communautaire			
Amélioration de la connaissance	3APPR11	Réalisation d'inventaires complémentaires	■
	3APPR12	Réalisation de la carte de végétation	■
Suivi des habitats et espèces de la directive	3APPR21	Suivi des lépidoptères	■
	3APPR22	Suivi des habitats et des habitats d'espèces	■
	3APPR23	Suivi des espèces animales et végétales	■
	3APPR24	Suivi photographique du site	■
Animation des projets, information et communication			
	4ANIM01	Animation pour la contractualisation Natura 2000	■
	4ANIM02	Programmation annuelle des actions	■
	4ANIM03	Animation locale pour protection de la zone humide	■
	4ANIM04	Programme de formations à l'intention des acteurs	■



Bilan de la mission d'animation

- en moyenne 70 j/an et 19000€ engagés/an (prestation incluse)
- différentiel entre engagé et réalisé



=>Points faibles :

- succession d'animateurs,
- une sensibilisation sur les pratiques agricoles qui atteint ses limites
- des outils contractuels inadaptés ou inapplicables
- un programme encore trop souvent jugé comme une contrainte

=> Points forts :

- des actions de gestion qui portent leurs fruits dans l'ENS



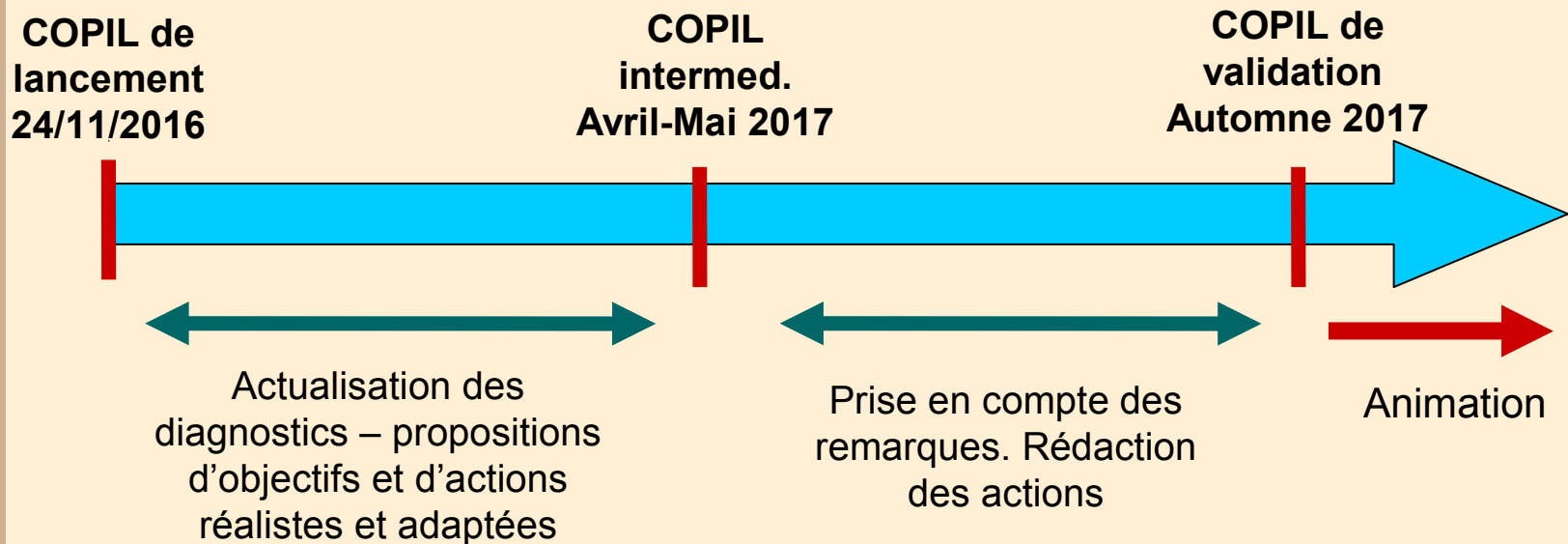
Actualisation du DOCOB



Objectif

- Mise à jour du diagnostic socio-économique et environnemental
- Révision des objectifs
- Révision des actions proposées

Calendrier



Questions diverses



Merci de votre attention

Animatrice du site Natura 2000 : Justine Coulombier

justine.coulombier@parc-chartreuse.net

04.76.88.75.20

<http://chartreuse.n2000.fr>





Survol de l'ENS des tourbières de l'Herretang - 17/11/2016

©SIAGA

